

入会のご案内



建設業労働災害防止協会

(略称：建災防)

神奈川支部

建災防に加入しましょう

建設業労働災害防止協会（建災防）は、労働災害の防止を目的として昭和39年に労働災害防止団体法により設置された厚生労働大臣の認可団体です。

建設業労働災害神奈川支部では、神奈川県内で建設業を営む事業主等が会員となり、各種安全衛生教育、研修、技能講習等の実施、さらに安全衛生管理等に関する情報の提供等を行うことで、建設業における安全衛生管理水準の向上のための事業を展開しております。

会 員 の 特 典

- ◆国の法令・通達などの安全衛生・労務管理等に関する最新情報を受けられます。
- ◆神奈川県および横浜市・川崎市・相模原市の『競争入札参加資格審査』において、当協会の「加入証明」を提出しますと、加点が受けられます。
- ◆広報誌「建設の安全」「支部ニュース」などが年10回配布されます。
- ◆各種技能講習、安全衛生研修会等の開催日程の情報提供が受けられます。

《 会 員 資 格 》
 当協会の会員になるためには、建設業を営む事業主である必要があります。
 また、建設業の事業主団体は、団体会員として加入することができます。

《 1号会員 》
 神奈川県内において建設業を営む事業主（代理人含む）。

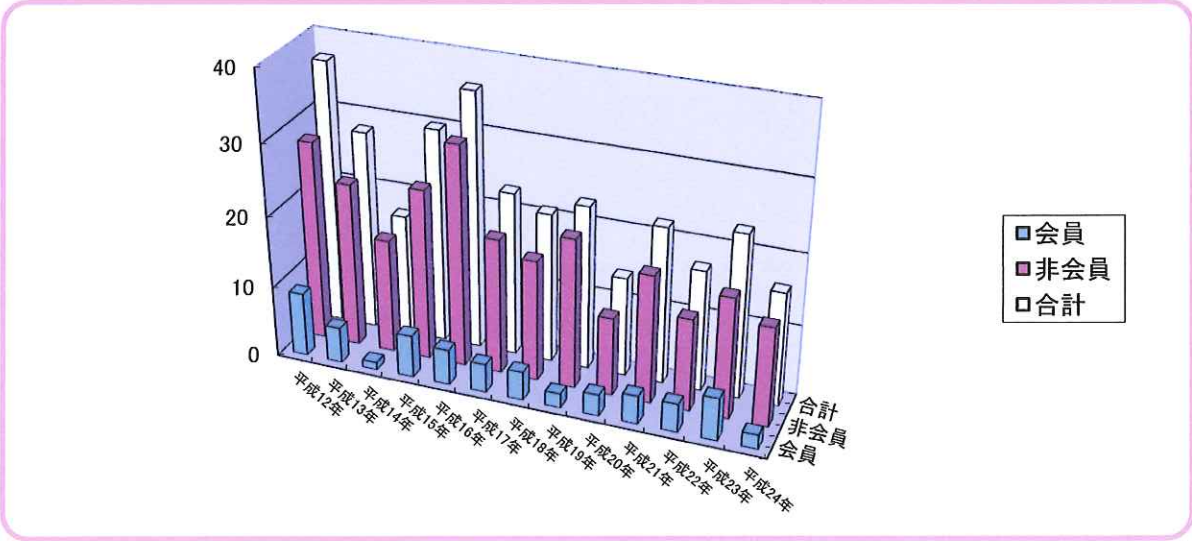
完成工事高	会費年額(円)	完成工事高	会費年額(円)
5千万円未満	24,000	5億円～10億円未満	72,000
5千万円～1億円未満	36,000	10億円～20億円未満	84,000
1億円～2億円未満	42,000	20億円～50億円未満	96,000
2億円～3億円未満	48,000	50億円～100億円未満	108,000
3億円～4億円未満	54,000	100億円～500億円未満	144,000
4億円～5億円未満	60,000	500億円以上	180,000

《 2号会員 》
 神奈川県内において組織されている建設業を営む事業主団体。

【加入の手続きについて】
 事業所が所在する分会(裏面管内区域参照)にお問い合わせ下さい。

建設業の死亡災害の推移(神奈川県内)

	平成12年	平成13年	平成14年	平成15年	平成16年	平成17年	平成18年	平成19年	平成20年	平成21年	平成22年	平成23年	平成24年
会員	9	5	1	6	5	4	4	2	3	4	4	6	2
非会員	28	23	16	24	31	19	17	21	11	18	13	17	14
合計	37	28	17	30	36	23	21	23	14	22	17	23	16



分 会 所 在 地

分会名	所 在 地		管 内 区 域
	TEL	FAX	
横浜南	〒231-0011 横浜市中区太田町2-22 建設会館2階		横浜市のうち
	045-201-8457	045-201-8960	中区・南区・磯子区・金沢区・港南区
横浜北	〒221-0856 横浜市神奈川区三ツ沢町1-13 グランデ三ツ沢201号		横浜市のうち
	045-324-7599	045-324-7525	神奈川区・港北区・西区・緑区・青葉区・都筑区
横浜西	〒244-0801 横浜市戸塚区品濃町541-3 オセアンビル601号		横浜市のうち
	045-824-1917	045-825-0431	戸塚区・保土ヶ谷区・旭区・瀬谷区・泉区・栄区
鶴 見	〒230-0051 横浜市鶴見区鶴見中央2-6-15 TUKU [®] 3階		横浜市のうち
	045-506-0271	045-506-6778	鶴見区
川崎南	〒210-0004 川崎市川崎区宮本町7-5 川崎建設会館		川崎市のうち
	044-222-4433	044-222-8585	川崎区・幸区
川崎北	〒213-0014 川崎市高津区新作6-9-34 野村ビル2階		川崎市のうち
	044-871-7005	044-871-7006	中原区・高津区・宮前区・多摩区・麻生区
横須賀	〒238-0006 横須賀市日ノ出町1-2 建工会館		横須賀市・逗子市・三浦市・三浦郡
	046-822-4888	046-826-3427	
湘 南	〒251-0054 藤沢市朝日町5-7 藤沢市建設会館2階		藤沢市・鎌倉市・茅ヶ崎市・高座郡
	0466-22-1781	0466-22-8575	
平 塚	〒254-0051 平塚市豊原町21-36 平塚建設会館		平塚市・秦野市・伊勢原市・中郡
	0463-33-6189	0463-36-6177	
小田原	〒250-0003 小田原市東町5-2-59 湘南建設会館		小田原市・南足柄市・足柄上郡・
	0465-34-5889	0465-32-1002	足柄下郡
厚 木	〒243-0017 厚木市栄町1-2-2 県央産業会館		厚木市・大和市・海老名市・座間市・
	046-221-1061	046-221-2876	綾瀬市・愛甲郡
相模原	〒252-0239 相模原市中央区中央3-4-7 相模原市建設会館		相模原市
	042-753-3508	042-753-1500	

建設業労働災害防止協会神奈川支部

(略称：建災防神奈川支部)

〒231-0011 横浜市中区太田町2-22 神奈川県建設会館 2階

TEL : 045(201)8456 FAX : 045(201)7735

ホームページ <http://www10.crux.ocn.ne.jp>